

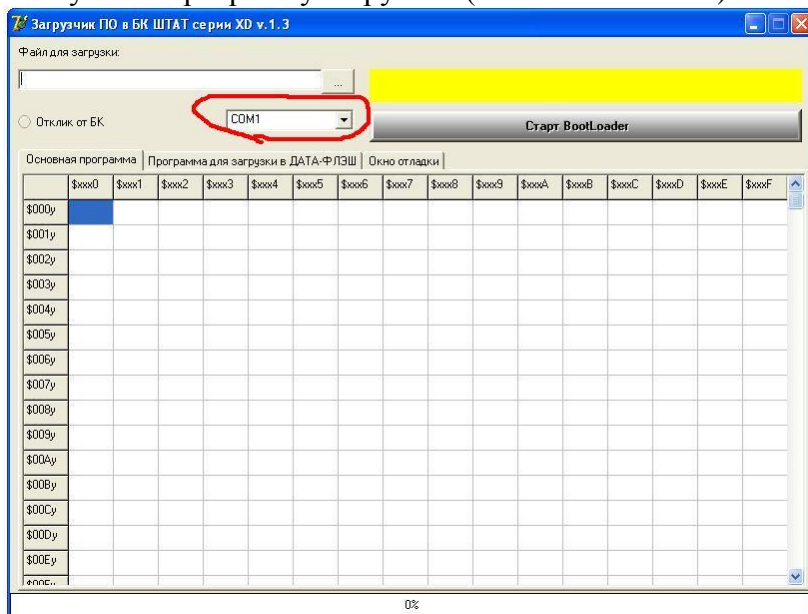
Руководство по обновлению ПО бортовых компьютеров платформы XD (118 Калина XD, 2170 Приора XD, UniComp XD)

Оборудование:

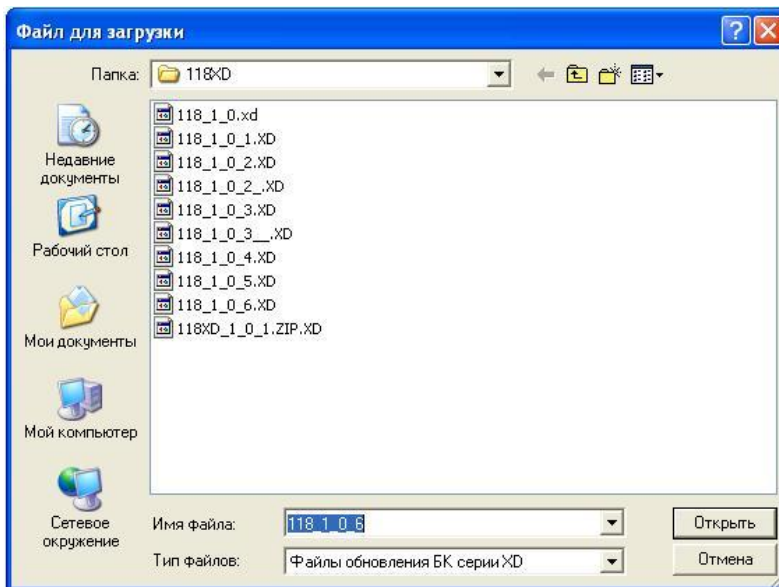
- Персональный компьютер (ПК) под управлением ОС Windows XP/Vista с последовательным портом (также известен как ком-порт).
 - Такой порт есть почти во всех стационарных ПК. Однако, во многих современных ноутбуках он отсутствует. В таких случаях можно использовать переходники USB-RS232.
 - Сетевой адаптер с выходным постоянным напряжением +12...+18 Вольт и рабочим током не менее 200 мА (можно использовать подходящий адаптер от домашнего/офисного радиотелефона, принтера).
- Внимание! Дата-Кабели рассчитаны на разъем сетевого адаптера с подключенным "плюсом" к центральному выводу. Siemens выпускает для своих радиотелефонов адаптеры переменного тока - такие на подходят.
- Дата-Кабель (Ромокабель).
- Версия COM выпускается и продается фирмой Штат как дополнительный аксессуар.
Версия USB выпускается и продается фирмой Штат как дополнительный аксессуар.

Программирование БК:

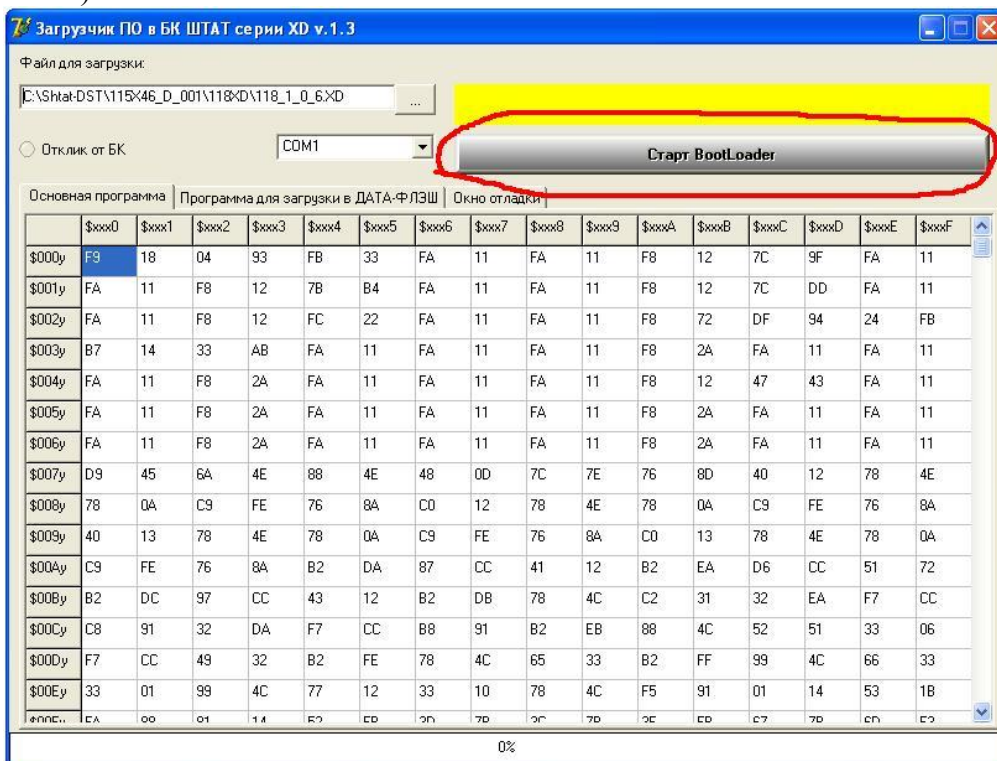
1. Скачайте программу-загрузчик (BootloaderXD.exe)
2. Выполните последовательно следующие пункты:
 - Используя адаптер K-LINE, подключиться к БК
 - Запустить программу загрузчик (BootloaderXD.exe)



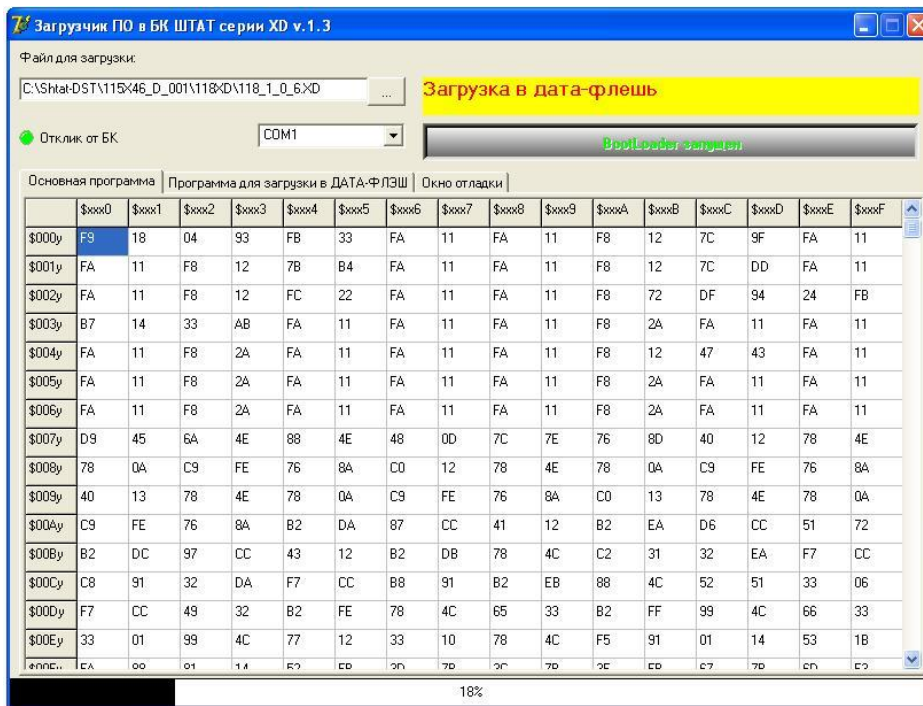
- Выбрать соответствующий номер порта COM
- Нажать на кнопку «...» и выбрать файл для загрузки



- Нажать на кнопку Старт Bootloader (в строке статуса появится надпись «Установка связи с БК»)



- Включить питание БК (если БК был включен, отключить кратковременно питание)
- Следить за выполнением программирования по строке статуса и по индикатору выполнения



- После завершения программирования появится надпись «Загрузка завершена» и произойдет запуск БК

