

Порядок удаленного обновления программного обеспечения (далее ПО) бортовых компьютеров «ШТАТ X1-М УНИВЕРСАЛ», «ШТАТ PRIORA - X1» и «ШТАТ GRANTA - X1» (далее БК) с помощью программы обновления ПО («Loader_x1_v2.exe»)

1. Подключите адаптер удаленного обновления ПО к COM-порту персонального компьютера.

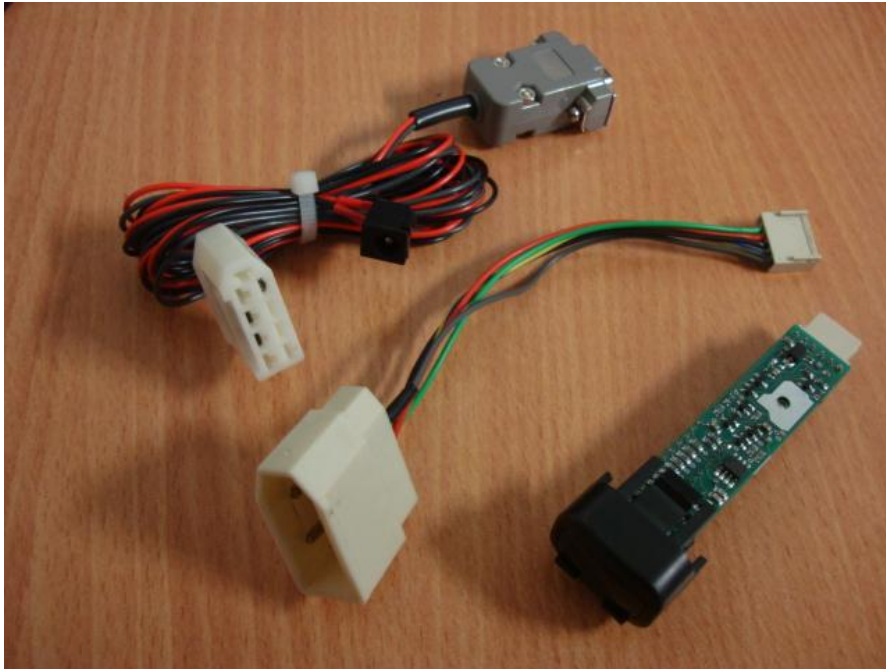


Фото 1. Адаптер удаленного обновления ПО, переходник (в комплектацию не входит) и БК



Фото 2. Подключение адаптера к COM-порту персонального компьютера

2. Подключите адаптер удаленного обновления ПО к БК через переходник (в комплектацию не входит).



Фото 3. Подключение адаптера к БК через переходник (в комплектацию не входит)

3. Запустите программу обновления ПО («Loader_x1_v2.exe»)

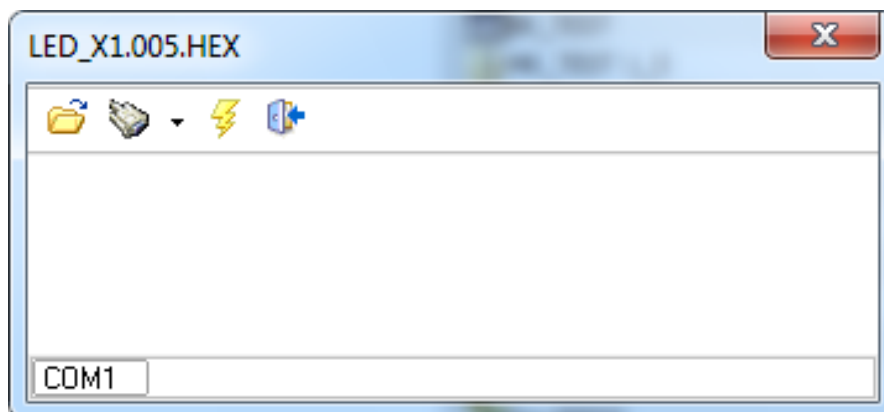



Фото 4. Вид программы обновления ПО («Loader_x1_v2.exe»)

4. Нажмите кнопку «  » (Выбор файла для загрузки). Появится диалоговое окно «Выбери файл (*.hex) для загрузки». Выберите файл. Нажмите кнопку «Открыть».

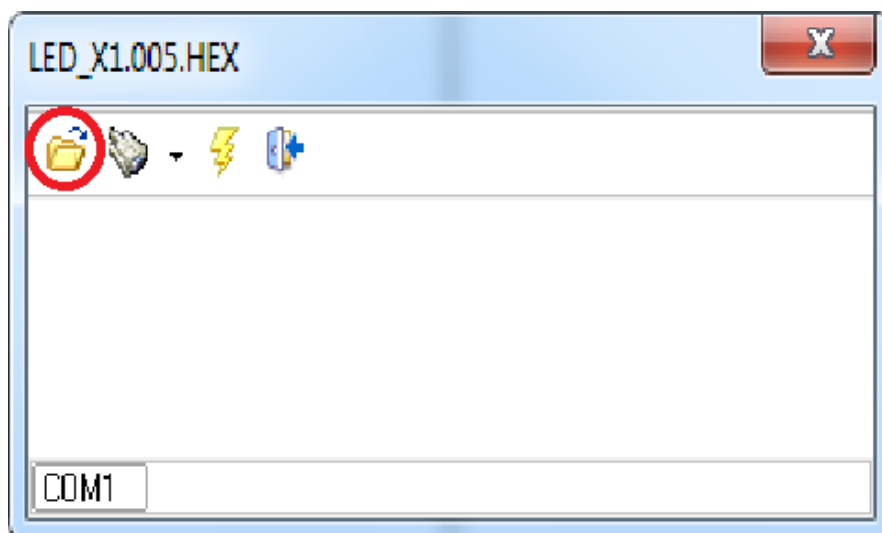


Фото 5. Кнопка «Выбор файла для загрузки» в программе обновления ПО («Loader_x1_v2.exe»)



Фото 6. Диалоговое окно «Выбери файл (*.hex) для загрузки»

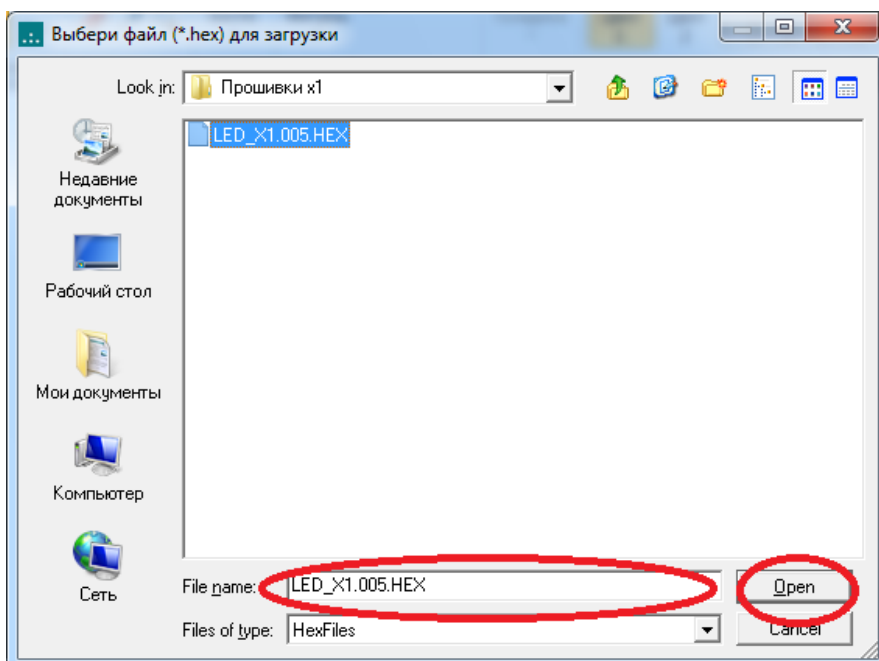



Фото 7. Выбор файла для загрузки и нажатие кнопки «Open»

5. В заголовке программы обновления ПО («Loader_x1_v2.exe») появится название файла прошивки.

Нажмите кнопку «» (Выбрать последовательный порт) и выберите COM-порт персонального компьютера к которому подключен адаптер для обновления ПО. В нижнем левом углу окна программы обновления ПО («Loader_x1_v2.exe») отобразится выбранный порт.

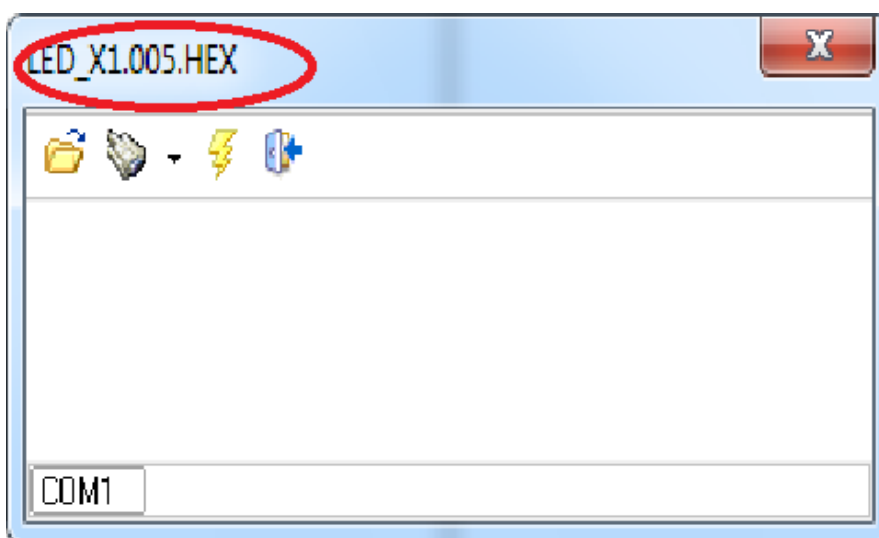


Фото 8. Отображение имени файла прошивки

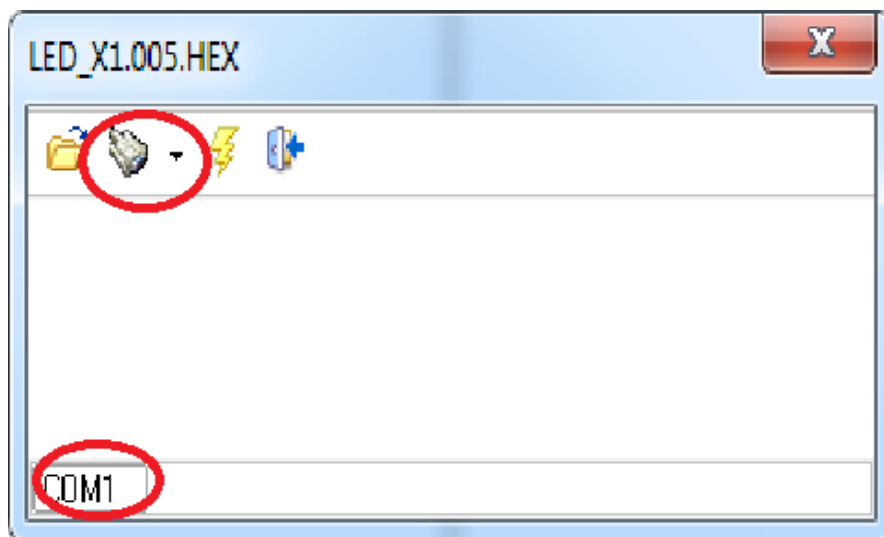


Фото 9. Выбор COM-порта персонального компьютера и его отображение в окне программы обновления ПО («Loader_x1_v2.exe»).

6. Нажмите кнопку « ⚡ » (Начать загрузку) в программе обновления ПО («Loader_x1_v2.exe»). Появится надпись «Включи питание».

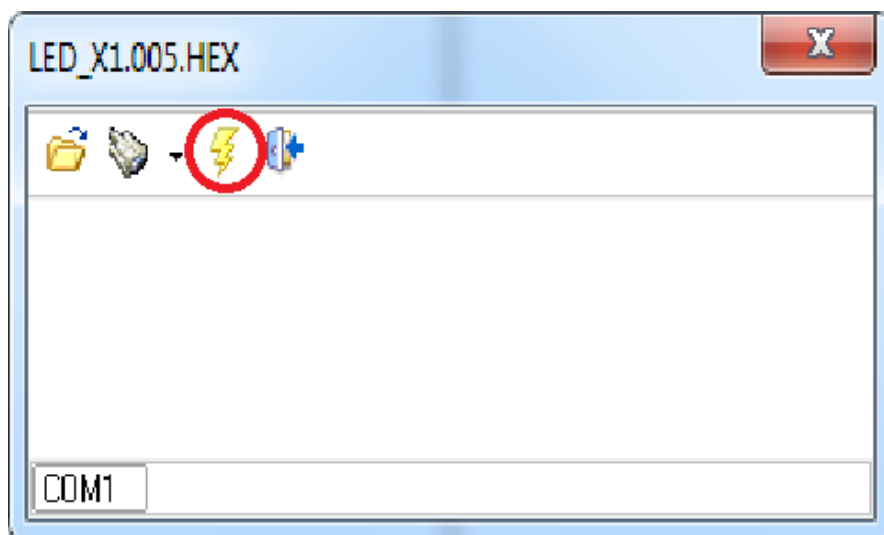


Фото 10. Кнопка «Начать загрузку» в программе обновления ПО («Loader_x1_v2.exe»).

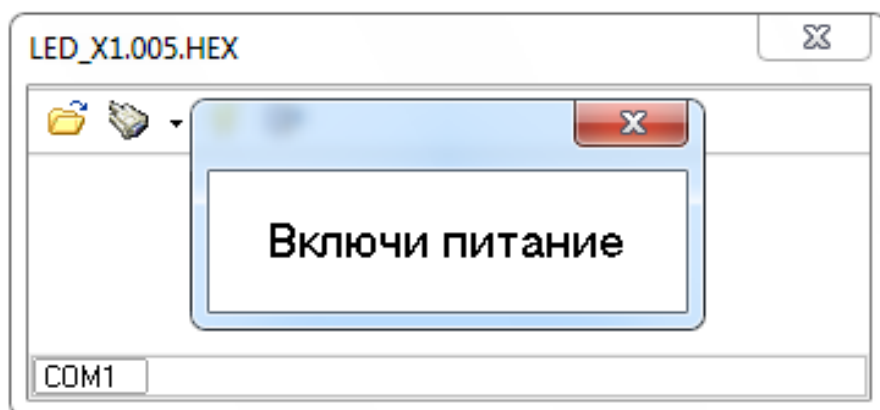


Фото 11. Программа обновления ПО («Loader_x1_v2.exe») готова к работе

7. Нажмите любую кнопку на БК и, **не отпуская кнопки**, подайте питание на адаптер удаленного обновления ПО. После подачи питания БК перейдет к обновлению ПО. В окне программы обновления ПО («Loader_x1_v2.exe») полоса состояния загрузки начнет свое движение.

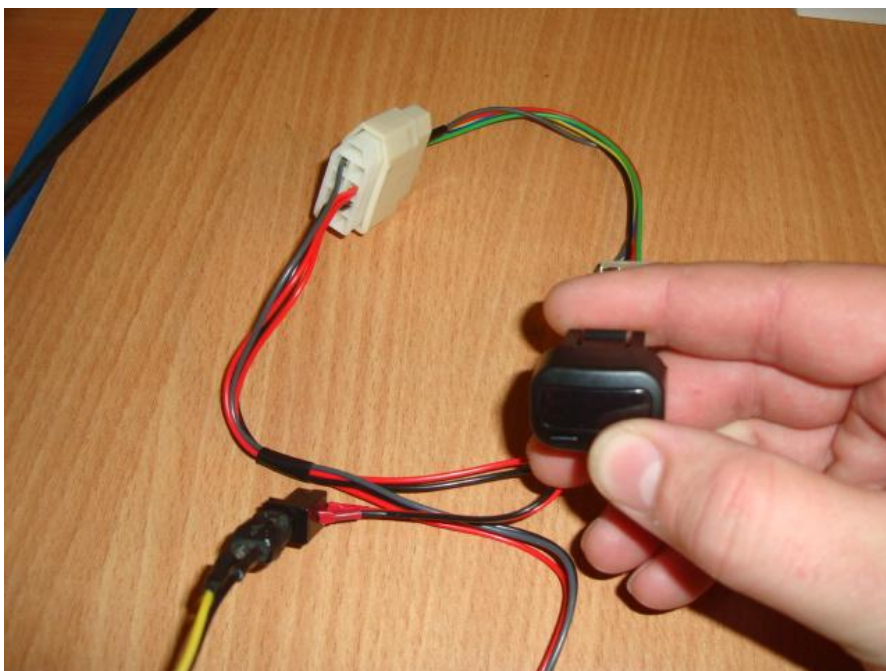


Фото 12. Подача питания к адаптеру удаленного обновления ПО при нажатой кнопке БК

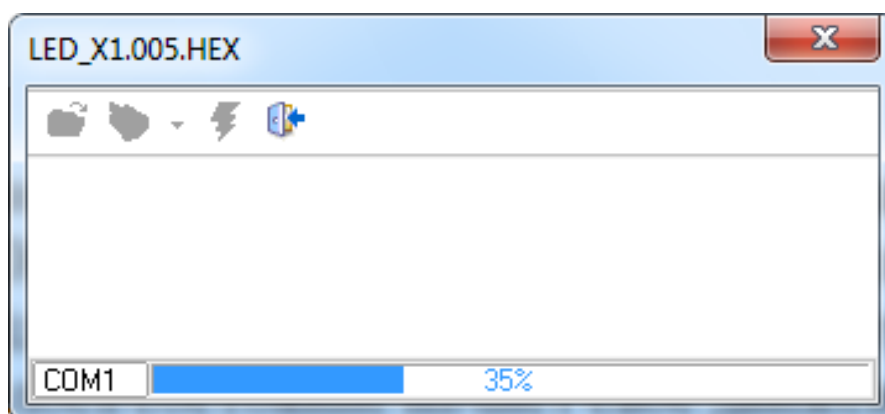


Фото 13. Окно программы обновления ПО («Loader_x1_v2.exe») в режиме «Программирование»

8. После завершения обновления окно программы обновления ПО («Loader_x1_v2.exe») вернется в первоначальное положение (Фото 4.).

Процесс удаленного обновления ПО БК закончен.

Снимите питание (12В) с адаптера удаленного обновления ПО. Отсоедините БК от персонального компьютера. Проведите монтаж БК на Ваш автомобиль, согласно «Руководство по установке».